

Антипрезентація



*Типові помилки
при підготовці
презентації*

31.03.2016



*Як не потрібно робити
презентацію*



НЦ «МАНУ»

Зауваження до слайду 1



1. Оформлення не повинно заважати сприйняттю матеріалу.
2. Будь-які елементи оформлення (колір, фон, тінь, рамка, малюнок, список тощо) мають “працювати” на головну ідею презентації.
3. Фоновий малюнок не повинен заважати заголовку слайду.
4. Не варто використовувати грубі чорні рамки, що нагадують траурну символіку.

Вплив північного сьйва на ріст СОСНОВИХ ШИШОК



- історія проблеми
- ПОШИРЕННЯ
- ВПЛИВ
- економічні
наслідки

Зауваження до слайду 2



1. Стиль оформлення не має суттєво відрізнитися від першого слайду.
2. Заголовок має чітко читатися.
3. Шрифт тексту основної частини не має бути крупнішим за шрифт заголовка.
4. Фон слайду має бути доцільним.
5. Малюнок має бути ілюстрацією, анімація має бути необхідною.
6. Написи у списку мають бути одного формату та не виходити за межі маркерів.

історія

Полярне сяйво дисперсно регенерується на біосферу планети, енергетично експонуючись на всі біологічні об'єкти, розташовані в геометричній площині в межах досягнення променів зазначеного вище сяйва, та несе радіаційні (невиміряні досить вітчизняними вченими) променеві фотони, які впливають на біологічний годинник росту та відтворення соснових шишок, що підтвердили перші досліді у даній сфері, проведені вченим Х. Приколкіним

Зауваження до слайду 3



1. Заголовок не має “притискатися” до краю слайду.
2. Форма рамки, якщо вона доцільна, має бути продуманою.
3. На слайді має бути не повний текст, а тези думки, яку він ілюструє.
4. Розділові знаки мають відповідати вимогам правопису (в кінці тексту відсутня крапка).
5. Текст має бути написаний зрозумілою мовою.
6. Нечіткість думки не повинна компенсуватися туманністю викладу.
7. Площа слайду має використовуватися раціонально.



ПОШИРЕННЯ

- на крайній півночі поширені як полярні саява, так і північні сосни;
- на північних соснах щороку визрівають шишки;
- північне саяво може сяяти над соснами, рясно вкритими шишками.

Зауваження до слайду 4



1. Недоцільно використовувати фон заголовку слайду.
2. Анімація “друкарська машинка” втомлює зір та утруднює читання.
3. Маркери списку, якщо вони доцільні, мають бути чіткими.
4. Викладені думки мають бути логічними.

Вплив

- ПІД ВПЛИВОМ ПІВНІЧНОГО СЯЙВА ШИШКИ СТРАЖДАЮТЬ ПАТОЛОГІЧНИМ РОЗДВОЄННЯМ ОСОБИСТОСТІ;
- СВІТОВА ЕКОНОМІЧНА КРИЗА ХВИЛЕПОДІБНО ВПЛИВАЄ НА ІНТЕНСИВНІСТЬ ПІВНІЧНОГО СЯЙВА.



13 млн. сосен на крайній півночі
3,5789 сяїв щотижня
0,009 шишок складає приріст

Зауваження до слайду 5



1. Заголовок має бути чітким, в одному стилі на всіх інформаційних слайдах.
2. Шрифт заголовка не має бути меншим за основний текст.
3. Анімація не повинна заважати сприймати матеріал.
4. Ілюстрація на слайді має бути доцільною.
5. Рамки, розташовані на одному слайді, мають бути доцільними та оформлені в одному стилі.
6. Для списків доцільно використовувати вирівнювання ліворуч, для стовпчиків чисел – праворуч.
7. Рамки не повинні виходити за межі слайду.
8. Малюнок фону не повинен заважати сприймати текст.



Головні ідеї змін

- зміна інтенсивності тіні сосни – вплив на сонячність сторони;
- зміна акумулюючої сили росту шишки – вибір кращого місця для пересадження сосни;
- зміна маркетингового потенціалу соснової шишки – вибір інструментарію для моніторингу сосен.

Зауваження до слайду 6



1. Заголовок не повинен накладатися на малюнок шаблону.
2. Елементи списку не повинні “заповзати” в область заголовка і малюнка.
3. Розмір шрифту має бути раціональним.
4. Перевантажена надмірностями анімація заважає сприймати текст.

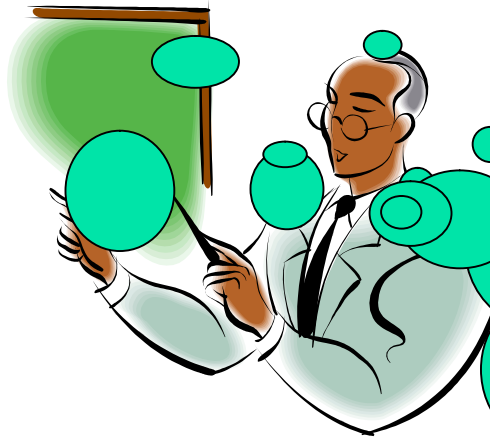
Економічні наслідки

Північні сосни стають потенційно привабливішими для білок та птахів

Соснові шишки зростають у ціні через місткість полярної радіації

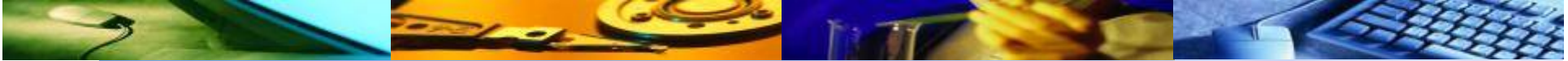
Створюються широкі можливості для використання відходів шишок

Енергетично цінні шишки, заряджені північним сяйвом, є економічно вигідним паливом для пепелаців



Планування розвитку шишкового господарства розвиває науку планування

Зауваження до слайду 7



1. У науковій презентації не слід використовувати стиль коміксів.
2. Стиль оформлення слайду повинен відповідати загальному стилю презентації.
3. Елементи оформлення не повинні закривати заголовок.
4. Наявність малюнку має бути виправданою метою презентації.
5. Поєднання кольорів фонів і літер має бути гармонійним.

Вплив північного сяйва на особистісно-орієнтовне зростання зернят шишок.

Врахування вимог часу щодо зростання зернят шишок під впливом північного сяйва, амбітних вимог сосновирощувачів щодо пізнавальних факторів шишок вивчаються в конкретних екологічних умовах вирощувального процесу.

Зауваження до слайду 8



1. Від фону та рамки заголовка слайду краще відмовитися.
2. У кінці заголовка слайду крапка не ставиться.
3. З-під фону заголовка не повинен проступати малюнок шаблону.
4. Виноска має бути доцільною.
5. Вирівнювання по ширині призводить до великих інтервалів між словами.
6. Текст на слайді не варто надмірно зміщувати у будь-яку сторону.

Основні напрями і подальше вивчення

поляризованих шишок (1)

- Розширення та конкретизація питань, що вивчатимуться;

Приклад: "Вплив північних шишок на шишки українських лісів"

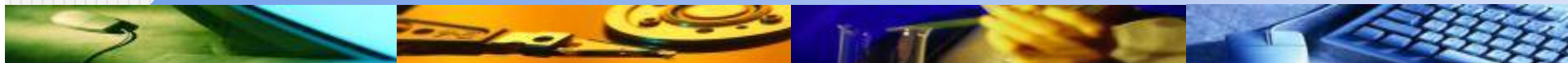
Вводяться такі поняття, як національно-доцільні шишки, потенційне вибраковування, салозалежні шишки тощо.

Поглиблення змісту матеріалів шляхом введення деяких наукових термінів, більш зрозумілих молодіжною аудиторією;

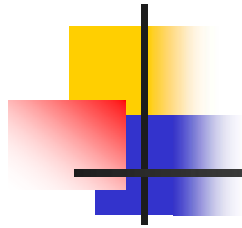
Приклад: галімі шишки, лохососни тощо.

Причини та передумови організації молодіжного руху "За вільний доступ українських шишок до полярного сьйва"

Зауваження до слайду 9



1. Текст заголовку слід формулювати чітко.
2. Заголовок у три рядки є наддовгим.
3. Від використання кількох картатих кольорів для тексту на одному слайді слід відмовитися.
4. Список не може складатися з одного елемента.
5. В кінці речення ставиться крапка, а не крапка з комою (*“червоне” речення*).
6. Слід дотримуватися загальноприйнятих пропорцій тексту заголовка та тексту слайду.



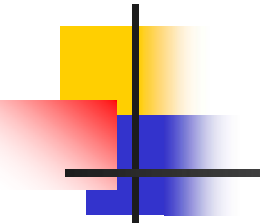
Підтвердження гіпотези виражене у форматі дивергенційного підходу	Технології сучасної шишкополярної концепції
Інформаційна ротація та турбулентна ламінарність – «ґедзь», «ґудзик», «ґрати», «ґринджоли»	сублімаційні технології, психологія розвитку синергетичного мислення як основа проблемної шишкополяризації у творчості Т. Шевченка



Зауваження до слайду 10



1. Текст у таблиці має бути одного формату. Виділяти слід лише найважливіше.
2. Зв'язок між елементами таблиці в різних клітинках має бути очевидним.
3. Шаблон слайду не повинен заважати сприймати текст у таблиці.
4. Якість ілюстрацій має бути високою, не містити гіперпосилань на Інтернет-ресурси.
5. Мова ілюстрацій має бути такою ж, як і мова тексту.



**Корекція
якостей шишок**

ХЄЗ КЛЮ

**ІКТ у вивченні впливу
полярного сяйва**

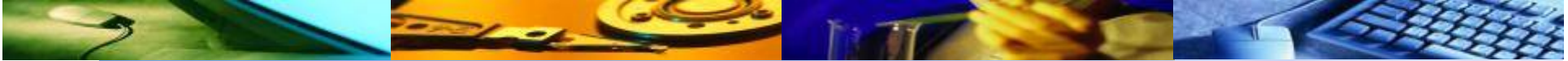
**Нові горизонти
української шишкології**

Науковий супровід поляризації

Нові якості поляризованих шишок

**Можливості дистанційної
поляризації шишок**

Зауваження до слайду 11



1. Форма складеної фігури має відповідати завданню слайду.
2. Елементи складеної фігури мають бути пропорційними.
3. Рамки фігур не повинні перекривати одна одну.
4. Текст не повинен виходити за рамки фігури.
5. Надмірна картатість фону фігур заважає сприймати текст, розміщений у них.
6. Скорочення мають бути зрозумілими або поясненими.

ВИСНОВКИ

Ви побачили, як робити

НЕ потрібно.

Що потрібно?

- Викласти матеріал чітко та зрозуміло;
- текст має бути структурований відповідно до мети презентації;
- текст має бути тезисного плану;
- ілюстрації слід використовувати найнеобхідніші;
- презентація має містити основні необхідні складові, що розкривають зміст і сутність дослідження.